

## Переходы коаксиально-микроросковые ПКМ1-18-17-0,5М и ПКМ1-18-17-0,5Д

Переходы коаксиально-микроросковые ПКМ1-18-17-0,5 предназначены для соединения плат СВЧ-модулей или блоков с коаксиальным трактом через герметичный вывод, который поставляется отдельно. Соединитель типа ВМА (вилка) выполнен в соответствии со стандартом MIL-STD-384В. Способ монтажа переходов в СВЧ-модуль резьбовое соединение. Преимущество переходов данной серии заключается в возможности замены поврежденного перехода без вскрытия и распайки СВЧ-модуля, возможности создания герметичной конструкции и в обеспечении механической развязки между центральным проводником коаксиального соединителя и сигнальным проводником планарной линии на плате.

### Технические параметры

Обозначение	Соединители	Тип резьбы D	Частотный диапазон, ГГц	КСВН, не более	Вносимые потери, дБ, не более
ПКМ1-18-17-0,5М	тип ВМА (вилка)	M6 × 0,75-6g	0...18	1,25	0,5
ПКМ1-18-17-0,5Д		1/4"-36UNS-2A			

### Габаритные размеры

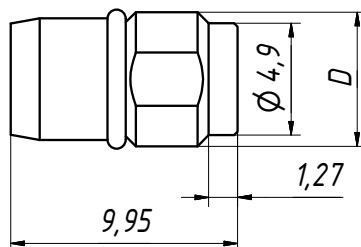


Рис. 1

### Пример заказа

- ПКМ1-18-17-0,5М Переход коаксиально-микроросковый вкручиваемый с метрической резьбой, соединитель тип ВМА (вилка).